

## Que son as VIOLENCIAS SEXUAIS?

A violencia sexual é **calquera acto de natureza sexual non consentido** e en contra da vontade dunha persoa que condiciona o libre desenvolvemento da súa vida sexual.

**Pode darse en calquera contexto** (rúa, pub, autobús, escola, traballo, verbena, ximnasio etc.), tamén na contorna dixital e os medios tecnolóxicos.

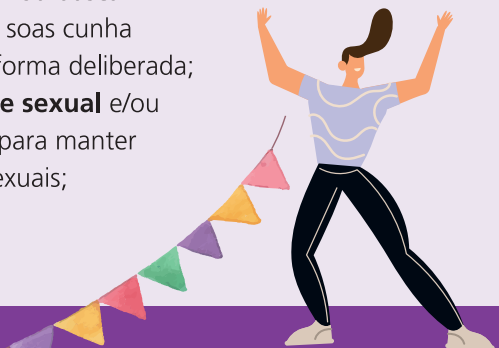
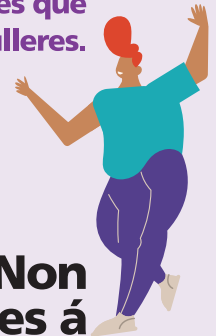
“ **Poden ir desde un comentario ofensivo con connotación sexual ata unha agresión sexual.** ”

É unha forma de **violencia de xénero** e constitúe unha expresión da opresión e as desigualdades que **sofren as mulleres.**

### Comportamentos e actitudes que son VIOLENCIA SEXUAL

- **Piropos** e asubíos;
- **Miradas continuas** e molestas;
- **Comentarios sexuais** non desexados, ou sobre o aspecto físico ou o corpo;
- **Achegamentos incómodos** e non desexados;
- **Tocamentos** deliberados non consentidos ou contacto físico supostamente accidental;
- Sons, xestos e **movimentos obscenos**;
- **Bromas sexuais ofensivas**;
- **Proposicións sexuais** reiteradas non desexadas e molestas;
- **Intimidación** e insultos con connotación sexual;
- **Fotografías** ou **gravacións** con connotación sexual sen consentimento;
- **Ligar de forma invasiva**, insistindo ante un NON;
- **Acurralar** ou buscar quedarse a soas cunha persoa de forma deliberada;
- **Chantaxe sexual** e/ou insistencia para manter relacións sexuais;
- Etc.

**Non  
faltes á  
festa,  
pero de  
festa  
NON  
FALTES**



## Que fago se son TESTEMUÑA dunha agresión sexual?

SE CRES QUE ALGUÉN ESTÁ EXPERIMENTANDO UNHA AGRESIÓN, SEMPRE E **CANDO SEXA SEGURO** OU NON SUPOÑA UN RISCO PARA TI E/OU PARA A PERSOA EXPOSTA Á VIOLENCIA...



- **Mantén o contacto visual.** Se dubidas do que está a acontecer, intenta analizar a situación, mantente alerta e fai que se perciba a túa presenza.
  - Se valoras que a persoa sobre a que se exerce a violencia pode requirir da túa actuación, **dirixete cara a ela e pregúntalle se está ben, se precisa algo.** Para restar tensión á situación, interrómpea con calquera escusa. *É importante que teñas en consideración os feitos, o tipo de violencia e a súa capacidade de xestión da situación.*
- Faille saber á persoa agresora **que rexeitas o seu comportamento.**
- De ser preciso, **busca apoio.** Chama a atención doutra xente.
- **Achégate a un Punto Violeta!** Contamos cun equipo de atención especializado. Desde aí responderemos a todas as túas dúbidas, asesorarémoste e acompañarémoste no que precisas.

SE A SITUACIÓN SUPÓN **CALQUERA RISCO** PARA TI OU PARA A PERSOA SOBRE A QUE SE EXERCE A VIOLENCIA...



- **Chama a emerxencias [112]** e solicita a presenza das forzas e corpos de seguridade. Agarda a que cheguen e **colabora prestando o teu testemuño** sobre o acontecido.

SERVIZOS ESPECIALIZADOS

Emerxencias: 112

Garda Civil (EMUME): 062

Policía Local: 981 610 001

Atención a todas as formas de violencia contra as mulleres: 016

Teléfono da Muller en Galicia: 900 400 273

Se es testemuña dunha agresión sexual, **ACTÚA.**  
**Non sexas cómplice!**

Non faltes á festa, pero de festa **NON FALTES**



Concello de Oleiros

